



**Provincia di Ravenna**

**Settore Lavori Pubblici**

SERVIZIO EDILIZIA SCOLASTICA E PATRIMONIO

## DOCUMENTAZIONE FOTOGRAFICA

PORZIONE DI EDIFICIO IN VIALE DELLA LIRICA, 21 (1° PIANO) – RAVENNA –  
MAPP. 420 SUB. 130



Presidente: Michele de Pascale		Consigliere con Delega al Patrimonio: Proff.ssa Maria Luisa Martinez		Segretario Generale: Dott. Paolo Neri	
Dirigente Responsabile del Settore: Ing. Paolo Nobile			Resp. dell' U.O.: Arch. Giovanna Garzanti		
Firme:					
RESPONSABILE UNICO DEL PROCEDIMENTO:		Ing. Paolo Nobile		_____	
ELABORAZIONE GRAFICA:		Geom. Franco Tocco, Vergallo Sara		_____	
0	EMISSIONE	GG	PN	PN	
Rev.	Descrizione	Redatto:	Controllato:	Approvato:	Data:

Elaborato num:

Revisione:

**0**

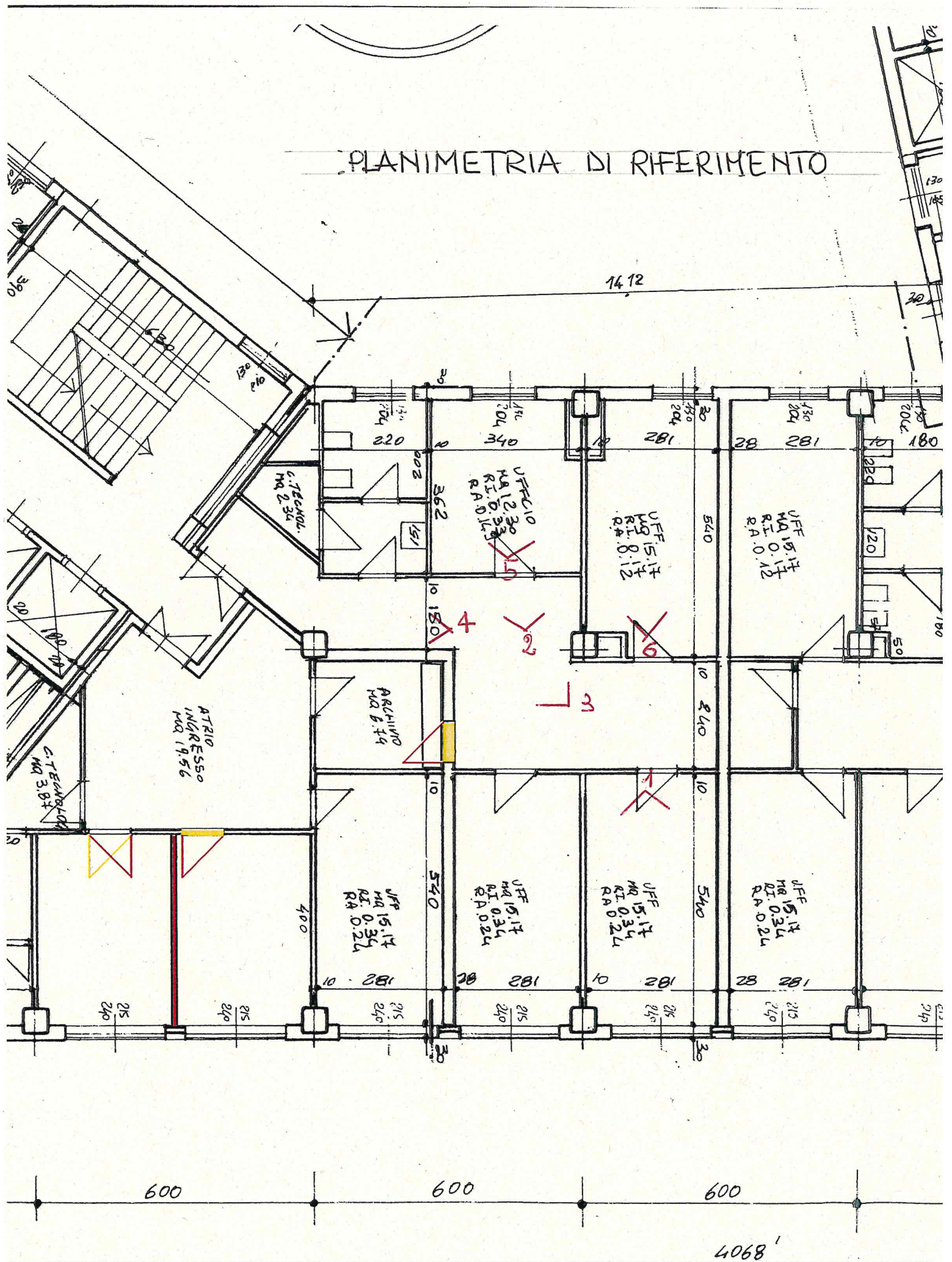
Data:

**Aprile 2019**

Scala:

Nome file:

# PLANIMETRIA DI RIFERIMENTO



4068'



- 1 -



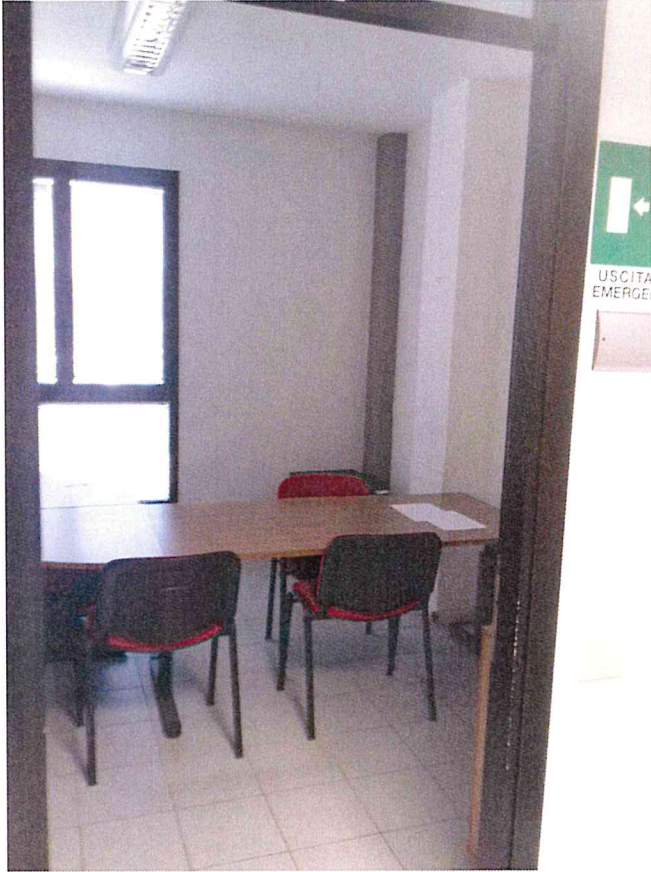
- 2 -



- 3 -



- 4 -



- 5 -



- 6 -